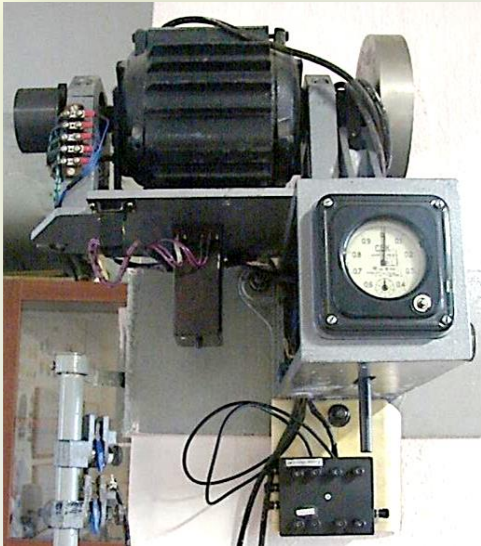
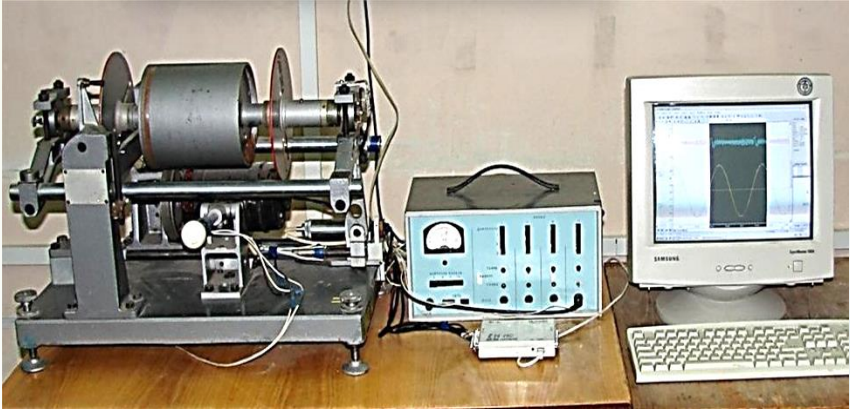


# ЛАБОРАТОРІЯ ЕЛЕКТРОПРИВОДУ



**Лабораторія створена за активної участі студентів ММІ - учасників наукового гуртка кафедри, які ініціативно працювали над розробкою та модернізацією лабораторного обладнання. Суттєву допомогу у виготовленні і комплектації ряду лабораторних установок надав ст. викл. кафедри КМ Горбатенко Юрій Павлович. Науковий керівник лабораторії: доцент кафедри КМ Лукавенко Василь Петрович**

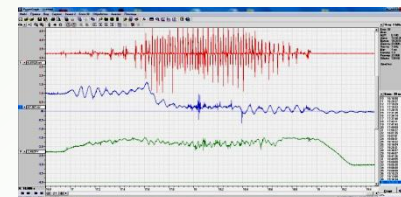
	<p><b>Назва і виконавці</b></p>	<p><b>Лабораторне обладнання</b></p>	
<p>1</p>	<p>Установка дослідження характеристик асинхронного двигуна з КЗ ротором. Студ. ММІ <b>Мамонтов П., Калініченко О.</b></p>		<p>Модернізована лабораторна установка ТММ-43к</p>
<p>2</p>	<p>Балансування ротора та дослідження роботи колекторного двигуна змінного струму.</p>	 <p><b>З установкою працювали студ. Перфілов І., Яцук С.</b></p>	<p>Модернізована лабораторна установка ТММ-1М</p>

3

Дослідження механічної та електромеханічної характеристик асинхронного двигуна з КЗ ротором. Виконавці:  
**Валько В.,  
Богдасhevська І.**



Модернізована лабораторна установка ТММ-39К



4

Дослідження навантажувальної здатності серієсного двигуна постійного струму.



Лабораторна установка власного виготовлення.  
ї  
Автори і виконавці роботи: студ.,  
**Якименко Р.,  
Баклицький С.**

5

Дослідження асинхронного приводу механізму підйому електроталі з контакторним пуском та від перетворювача частоти



Електроталь вантажо-підйомністю 250 кг  
Модернізацію виконав студ. ММІ **Куцик Антон**

6

Отримання та аналіз електромеханічної характеристики двигуна постійного струму змішаного збудження.

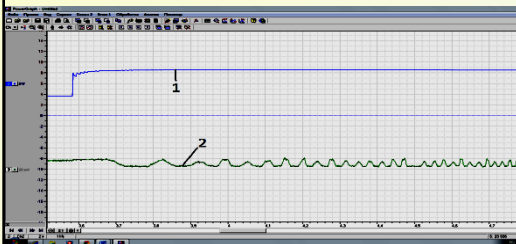


Виконавці студ. ММІ **Кузнєцов А., Бойко В,** за сприяння ст.викл. **Горбатенка Ю.П.**

Лабораторна установка дослідження двигунів постійного струму (власного виготовлення)

7

Отримання електромеханічної характеристики асинхронного двигуна в режимі «важкого» пуску.



Модернізована лабораторна установка ТММ-7М

Модернізацію виконали студенти ММІ **Валько В., Долженко М.**

8

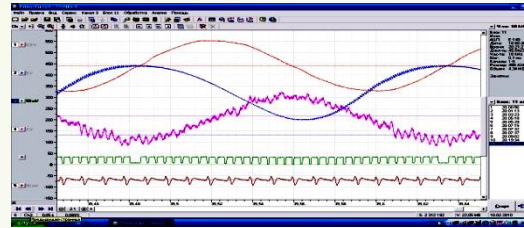
Дослідження роботи двошвидкісного асинхронного двигуна з КЗ ротором і електромагнітним гальмом



Модернізацію лабораторної установки виконав студент ММІ **Ковальчук Д.**

9

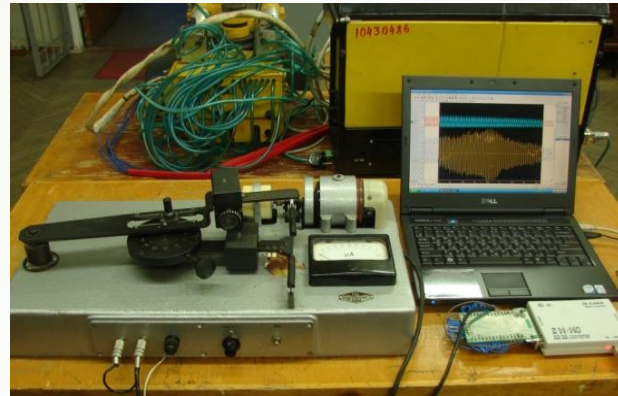
Дослідження  
нерівномірності руху  
синусного механізму з  
приводом від  
асинхронного двигуна з  
КЗ ротором



Лабораторна  
установка  
ТММ-2  
Модернізацію  
виконав студ.  
ММІ  
**Ковальчук Д.**

10

Експериментальне  
визначення зведеного  
моменту інерції  
кулісного механізму



Модернізована  
лабораторна  
установка  
ТММ-43 К

11

Дослідження роботи асинхронного електроприводу з варіатором дискового типу



Дослідницька установка власного виготовлення , за сприяння ст.викл. **Горбатенка Ю.П.**

12

Дослідження роботи асинхронного електроприводу з електромагнітною муфтою

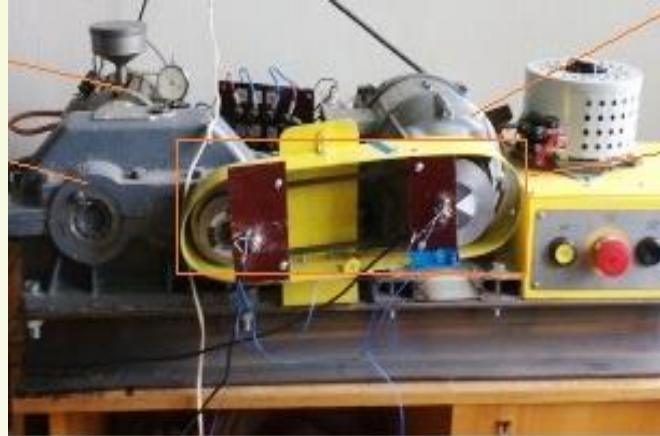


Експериментальна установка асинхронного приводу з електромагнітною муфтою

Дослідницька установка власного виготовлення

13

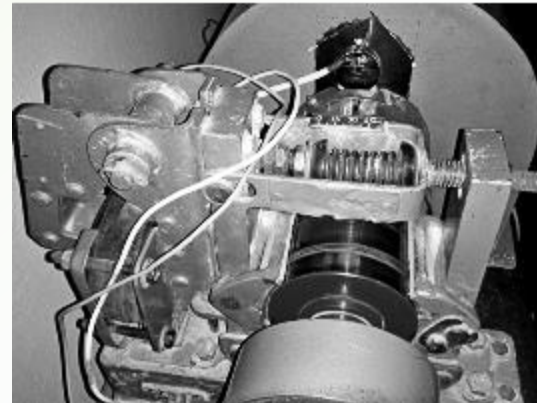
Лабораторна установка дослідження роботи електроприводу постійного струму зі змішаним збудженням



Розробники,  
студ. ММІ:  
**Кузнєцов А.,**  
**Бойко В.,**  
**Яцук С.)**

14

Модернізація лабораторної установки дослідження гальм з електромагнітом



Розробник і  
виконавець: ст.  
ММІ **Ковальчук**  
**Д.В.**



15

Уніфікована лабораторна установка дослідження двигунів змінного і постійного струму. Розробники: студ. ММІ, гр. ММ-11  
**Грішненко В., Соколов В., Булка Т.**



16

Стенд дослідження приводу вентилятора відцентрового типу  
Розробники: студ. ММІ  
**Куцик А.П., Семенчук Р.В., Щербина А.В., Фурманюк Р.В.**



17

Лабораторна установка  
автоматизованого  
асинхронного приводу  
повітряного компресора



Розробники:  
студ. **Дубенко  
А., Дрябов Д.,  
Кушпін В.**

Модернізацію  
виконав  
студ.ММІ  
**Жук Орест**

18

Кулачковий механізм з  
поступальним рухом  
штовхача.  
Надає можливість  
виконувати  
дослідження законів  
руху вихідної ланки  
механізму



Запроваджено у  
лабораторний практикум  
кафедри КМ

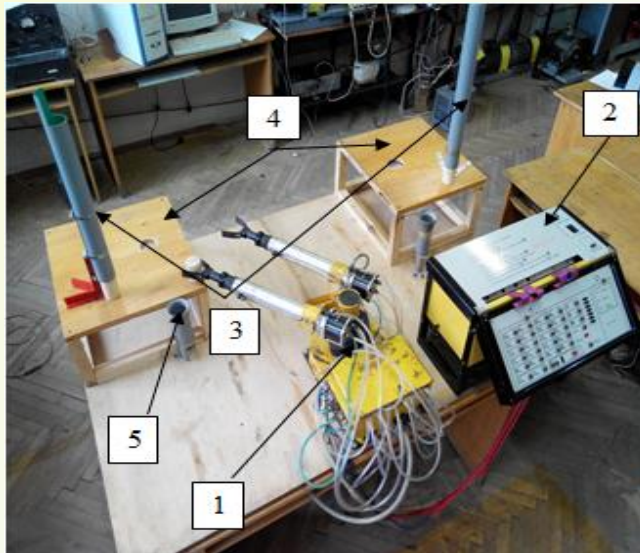
Дослідницька  
установка  
власного  
виготовлення.  
**Паламарчук Н.,  
Дьомін О.**



Модернізація стенду автоматизованого компресора з використанням малогабаритних оптоелектронних реле.  
Модернізацію виконав студ. ММІ Жук Орест

19

Автоматизований модуль подачі заготовок на базі робота РФ-202м



Модуль власного виготовлення. Розробники: студ. ММІ **Богиня К., Глущенко В..**

20

Лабораторна установка дослідження приводу відцентрового насоса з дросельним і частотним регулюванням подачі



Установку власного виготовлення створили студ. ММІ **Куцик А., Семенчук Р., Посітко В.**

21

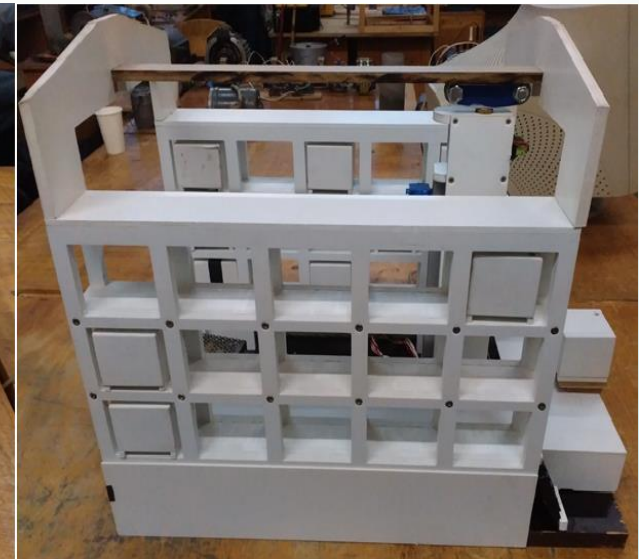
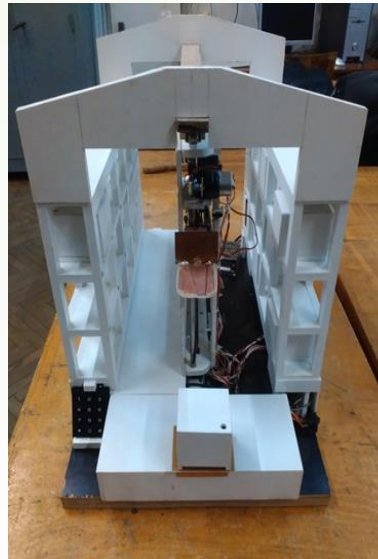
.Лабораторний стенд дослідження асинхронного частотно-регульованого електроприводу механізму підйому електроталі. Стенд змонтував і виконав налагоджувальні роботи  
*ст. гр. МІ-61 Куцик А.*



Стенд власного виготовлення

22

Робота та модернізація лабораторного пристрою «Робот-штабелер». Виконавці, студ.ММІ: *Горбанівець Ю., Мельниченко Я., Яцук С.*



**23**

Модернізація стенду дослідження двигунів постійного струму із застосуванням оптоелектронних датчиків



Стенд власного виготовлення.  
Розробник: студ.  
ММІ  
**Яцук С.**

**24**

Модернізація лабораторної установки електроталі для конденсаторного пуску асинхронного двигуна з короткозамкненим ротором.

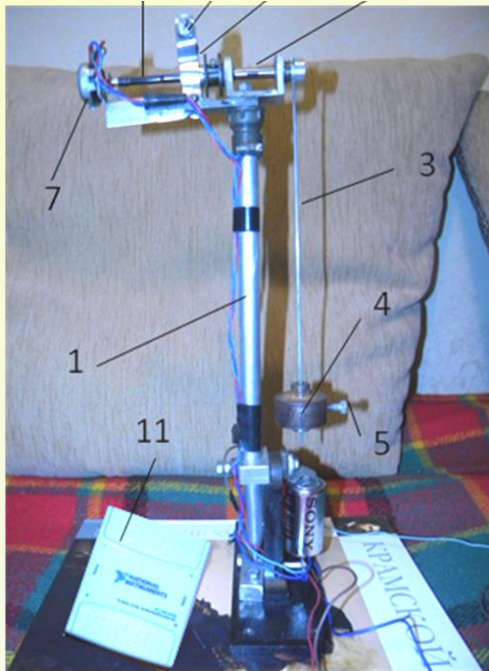


Роботу виконала магістрантка ММІ Мутницька В.В. відповідно плану магістерської дисертації.

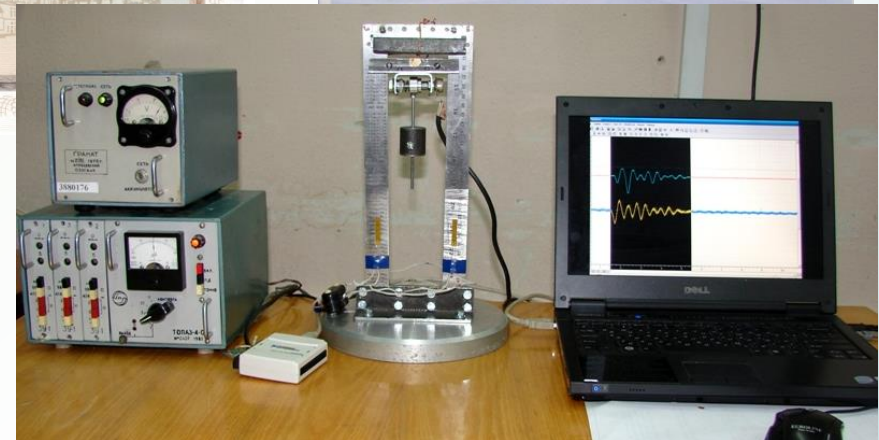
**Загальноуніверситетська конференція молодих вчених  
та студентів, присвячена дню Науки НТУУ “КПІ”  
Секція «прикладна механіка»**



Співпраця з Малою Академією наук . На розроблені пристрої отримано патенти як на корисні моделі

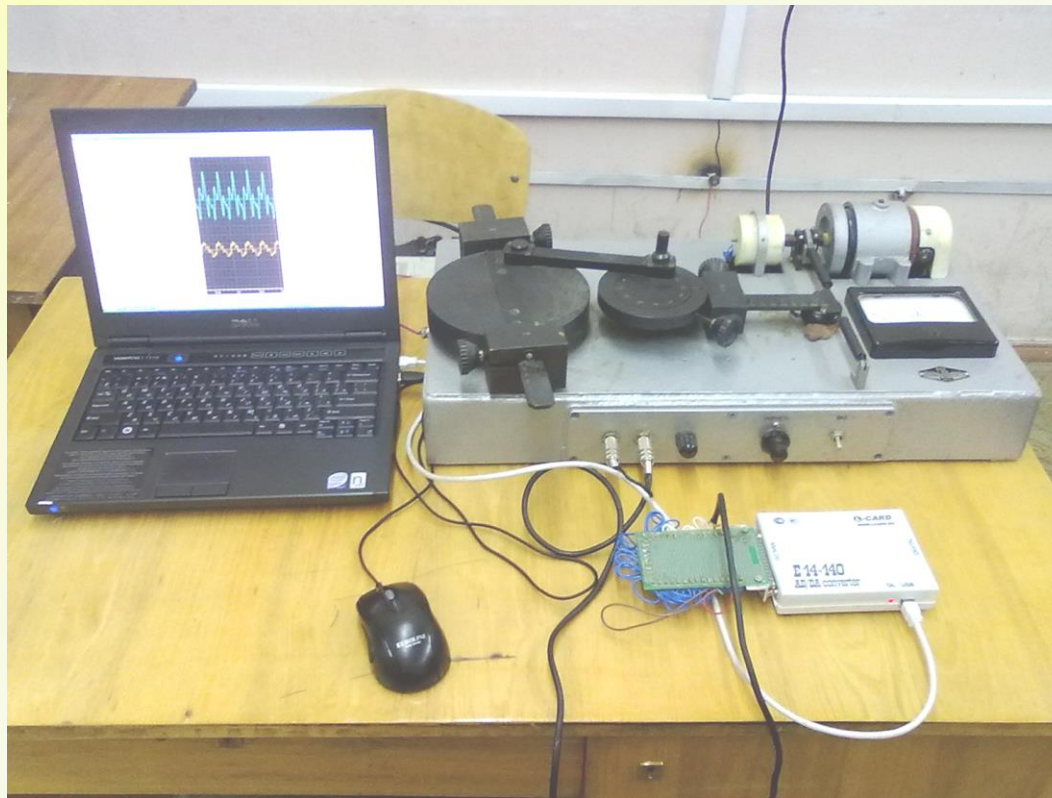


Лабораторний пристрій "Фізичний маятник" Робота відзначена дипломом міжнародного конкурсу Intel-Техно Україна



Динамічний демпфер коливань. Робота відзначена дипломом міжнародного конкурсу Intel-Техно Україна





**Студ. ММІ, Антоненко А., Гвоздь О.** виконали модернізацію трьох установок ТММ-43. В результаті замірів резонансної частоти коливань визначається зведений момент інерції механізму.



Дослідницьку роботу виконують ст. ММІ Валько В. та Богдасhevська І.

Обладнання лабораторії надає можливість проводити лабораторні дослідження на сучасному рівні

